

# SITOWISE



 **energiequelle**

TULEVAISUUDEN ENERGIAA.

## Nikaran tuulivoimaosayleiskaava

Alustavat havainnekuvat

9.4.2020



# Tuulivoimahankkeen havainnekuvat

- Maisemavaikutusten laajuuden selvittämiseksi on laadittu OAS- ja YVA-suunnitelmavaiheen näkemäalueanalyysi
- Tarkastelualue ulottuu noin 20 kilometrin etäisyydelle hankealueesta. Lähtöaineistona käytetään maanmittauslaitoksen korkeusmallia, Corine Land Cover -maankäyttöaineistoa sekä ArcGIS-paikka-tieto -ohjelmistoa.
- Näkemäalueanalyysi antaa yleiskuvan siitä, mille alueille ja sektoreille voimat tulisivat näkymään.
- Näkemäalueanalyysin pohjalta valitaan kohteet, joista otetaan valokuvia havainnekuvien laadintaa varten.
- Havainnekuvia laaditaan vaikutusten arvioinnin tueksi ja maisemavaikutusten havainnollistamiseksi alueen ympäristöstä otettuihin valokuviiin.
- Lähtötietoina mallinnuksessa käytetään alueen digitaalista korkeusmallia, voimalasijainteja, voimalakokoa sekä valokuvista poimittuja paikannuspisteitä. Kuvien avulla voidaan havainnollistaa voimaloiden näkyvyys valittuihin kohteisiin.
- Näkemäalueanalyysin ja havainnekuvien laadinnasta vastaa Numerola Oy.

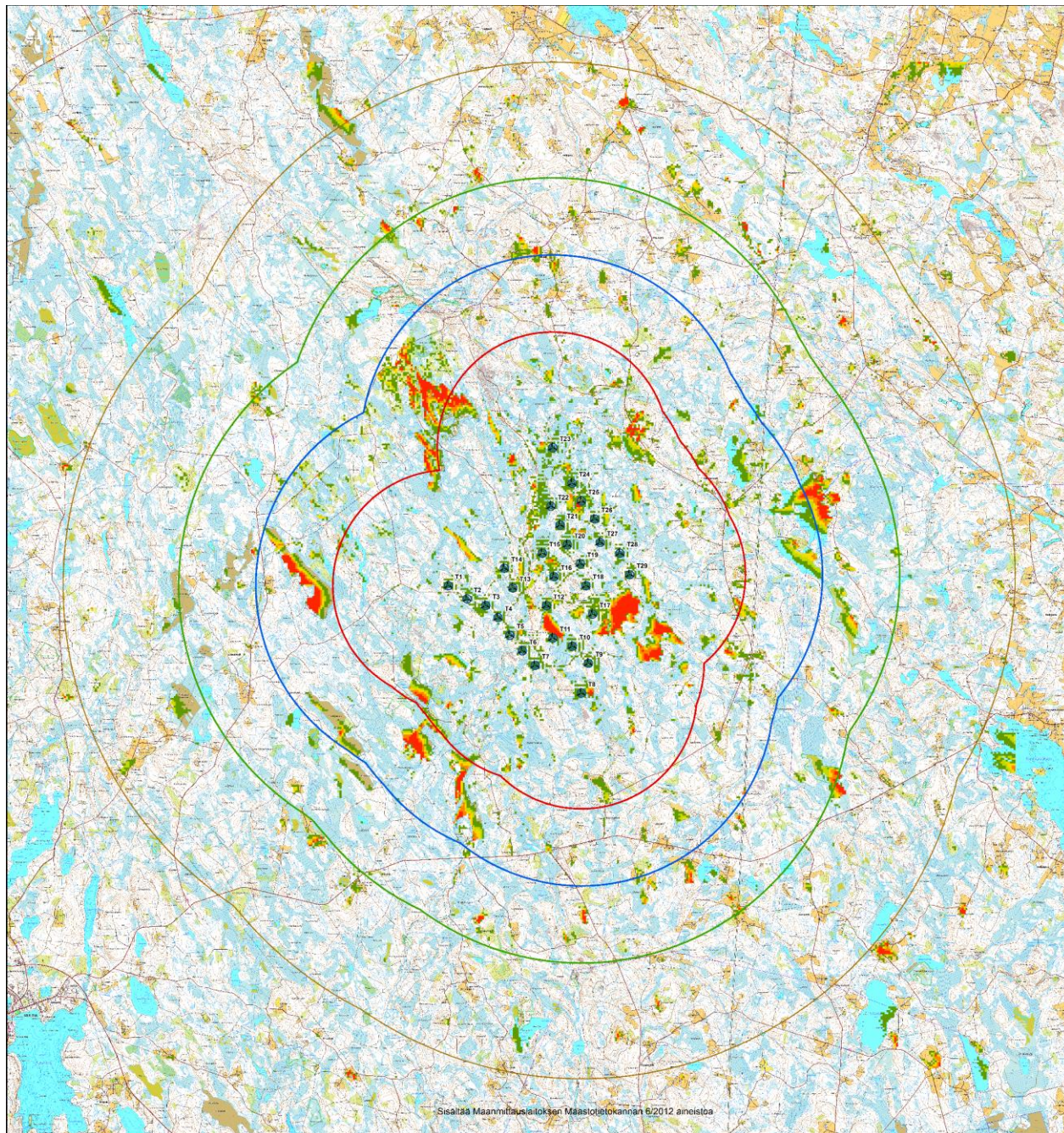
Nyt laaditut näkemäalueanalyysi ja havainnekuvat ovat alustavia.

Mallinnuksia päivitetään, mikäli voimaloiden sijainnit muuttuvat hankkeen aikana.





# Näkemäalue- analyysi



**Nikara, Multia**  
**Layout VE1, 29 voimalaa**

roottorin halkaisija 180 m  
napakorkeus 160 m

**Puustoaineisto:**  
vuoden 2017 MVMI-aineisto

**Numerola Oy / 23.3.2020**

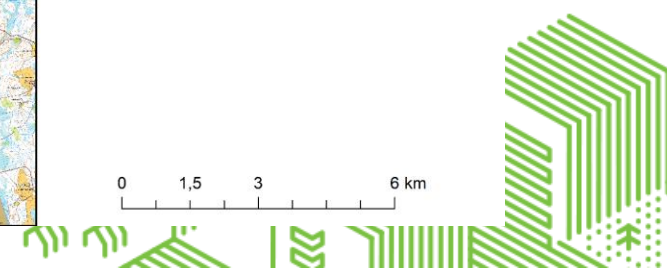
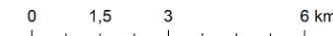
⊙ Tuulivoimalat

**Etäisyys voimaloihin**

- 3 km
- 5 km
- 7 km
- 10 km

**Voimalaa näkyvissä**

- lkm**
- 0
  - 1 - 9
  - 10 - 14
  - 15 - 19
  - 20 - 24
  - 25 - 29



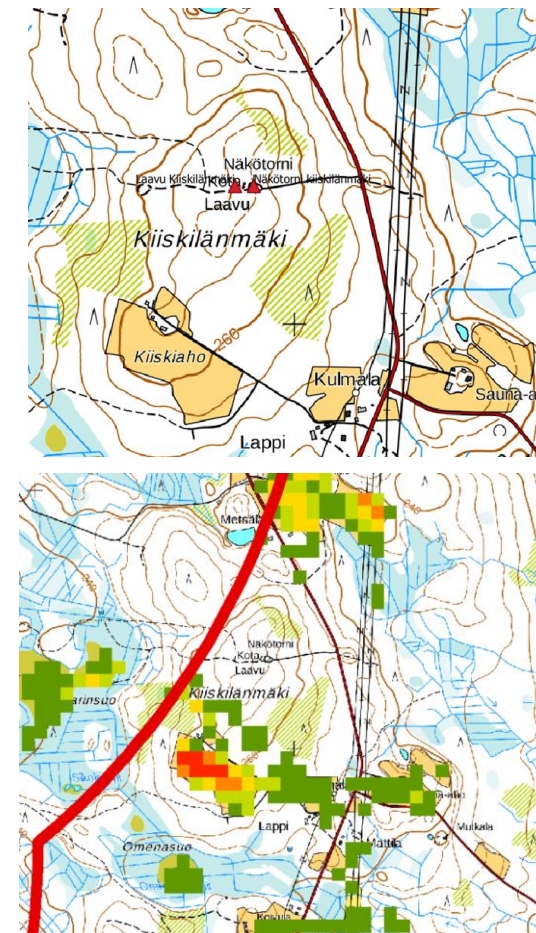


# Havainnekuvat – Kiiskilänmäen laavu (luonnos)



Voimalat eivät näy Kiiskilänmäen laavulle metsän ja maastonmuotojen muodostamasta näköesteestä johtuen.

Luonnoksessa esitetty voimalat kuvan päällä. Etäisyys lähimmille voimaloille noin 3,9 km.



# Havainnekuvat – Kiiskilänmäen näkötorni



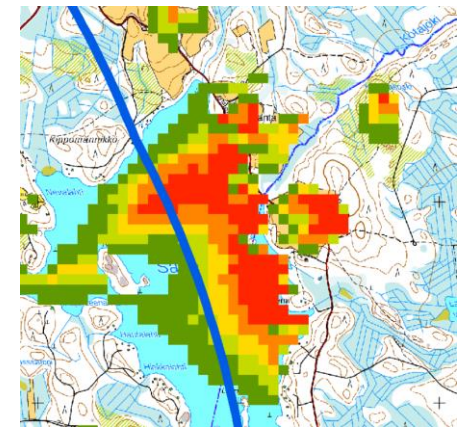
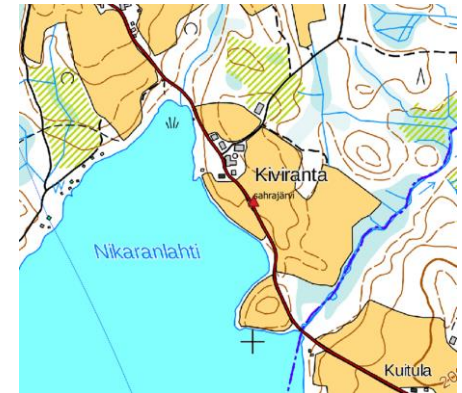
Kuvauspaikka:  
Kiiskilänmäen näkötorni  
Kuvaussuunta 300°

Voimalat näkyvät Kiiskilänmäen näkötorniin, kun nouseaan korkeammalle maanpinnasta. Etäisyys lähimmille voimaloille noin 3,9 km.





# Havainnekuvat – Sahrajärvi (luonnos)



Voimalat näkyvät Sahrajärven itärannalle näkemäalueanalyysin perusteella. Sahrajärven rannalla oleva puusto kuitenkin peittää voimalat paikoin. Luonnoksessa esitetty voimalat kuvan päällä. Etäisyys lähimmille voimaloille noin 5,7 km.





# Havainnekuvat – Sahrajärvi



Voimalat näkyvät Sahrajärven itärannalle näkemäalueanalyysin perusteella. Sahrajärven rannalla oleva puusto kuitenkin peittää voimalat paikoin.  
Etäisyys lähimmille voimaloille noin 5,7 km.



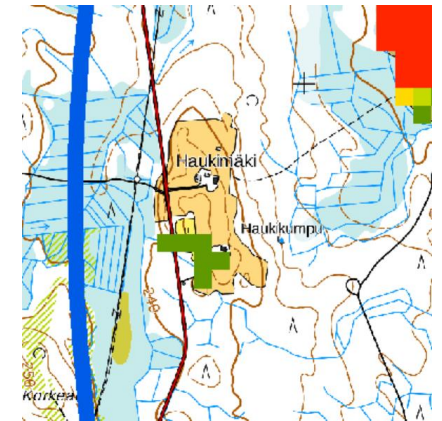
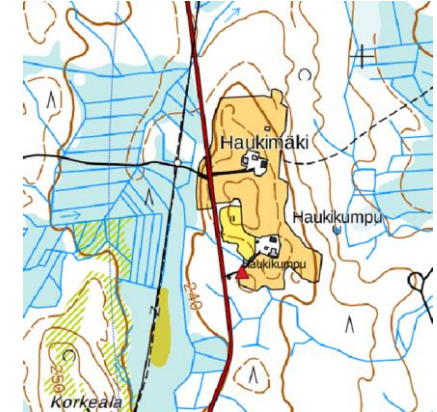


# Havainnekuvat – Haukikumpu (luonnos)



Kuvauspaikka: Haukikumpu  
Kuvaussuunta 70°

Haukikummun avoimelta peltoaukiolta voimaloiden suuntaan katsottaessa voimalat jäävät pääosin katveeseen. Voimaloiden lapojen kärjet näkyvät paikoitellen puustonrajan yläpuolella. Luonnoksessa esitetty voimalat kuvan päällä. Etäisyys lähimmille voimaloille noin 4,6 km.

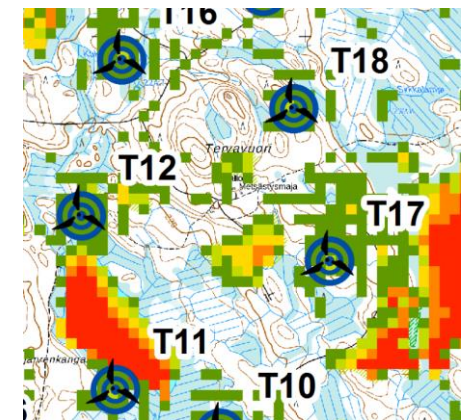




# Havainnekuvat – Tervavuori



Kuvauspaikka: Tervavuori  
Kuvaussuunta 310°



Voimalat hallitsevat maisemaa tuulivoimapuiston alueella. Avoimilta paikoilta voimalat ovat selkeästi havaittavissa. Etäisyys lähimmille voimaloille noin 800 m.

